

Iniziate con fiducia. Iniziate con **FLOWASSIST**.



Ancora più semplice da usare

Non è necessario un taglio aggiuntivo



Miglioramento delle proprietà del prodotto

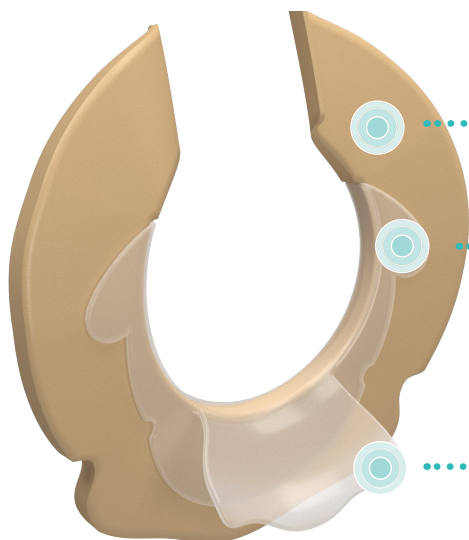


Più discreto

Spessore dell'anello di protezione della pelle ridotto a 2 mm

Come funziona

FLOWASSIST, un componente flessibile e non assorbente dell'anello di protezione cutanea che protegge la cute e l'adesivo da un eccessivo assorbimento ed erosione. Il canale FLOWASSIST dirige le feci nella sacca per stomia per **evitare perdite** e **proteggere meglio la pelle**.



Idrocolloide modellabile a spacco

L'anello di protezione cutanea, aperto nella parte superiore, può essere modellato per ottenere un adattamento preciso.

FLOWASSIST

Il componente non assorbente protegge la pelle e l'adesivo da un eccessivo assorbimento ed erosione.

Canale FLOWASSIST

Allontana le feci dalla pelle e le convoglia direttamente nella sacca stomale.

VANTAGGI DI FLOWASSIST



- ✓ Migliore protezione dalle perdite
- ✓ Protezione idrocolloidale per una maggiore durata
- ✓ Migliore salute cutanea
- ✓ Sicurezza e comfort superiori

FLOWASSIST, sviluppato per prevenire le irritazioni cutanee in tutti i tipi di stoma.

Efficacia comprovata nel trattamento peristomale



Studi clinici

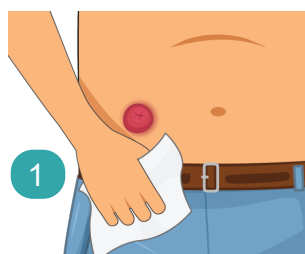
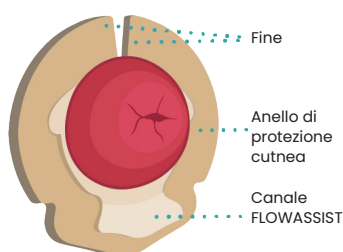
Gli studi clinici condotti su FLOWASSIST mostrano costantemente miglioramenti significativi nella **salute della pelle peristomale**, **una maggiore durata di utilizzo** e **un'esperienza positiva da parte dell'utente**.



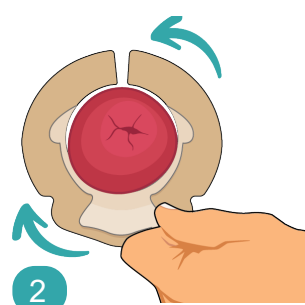
«Il FLOWASSIST è stato un vero e proprio cambiamento di gioco. Il FLOWASSIST ha portato un cambiamento decisivo in ogni paziente su cui l'ho usato. Ora lo abbiamo in magazzino in ospedale.»

Lisa, infermiera di ferite, stomie e incontinenza (WOC), USA

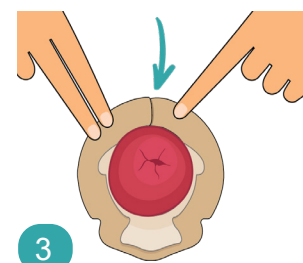
GUIDA ALL'APPLICAZIONE



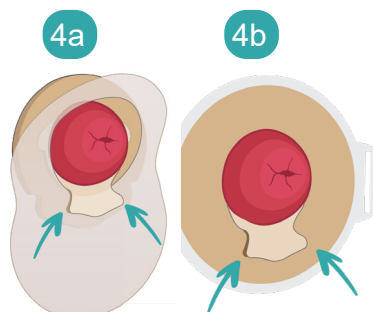
1 Lavarsi le mani e assicurarsi che la pelle intorno allo stoma sia pulita e asciutta. Riscaldare l'anello di protezione della pelle tra le mani per 30 secondi e rimuovere la pellicola protettiva.



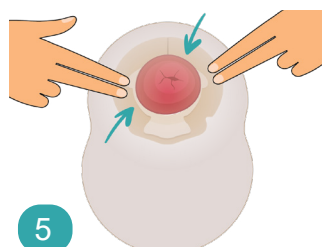
2 Posizionare il canale FLOWASSIST sotto lo stoma o ruotarlo in modo che sia in linea con l'apertura dello stoma. Per facilitare il posizionamento, è possibile tenere il canale in mano.



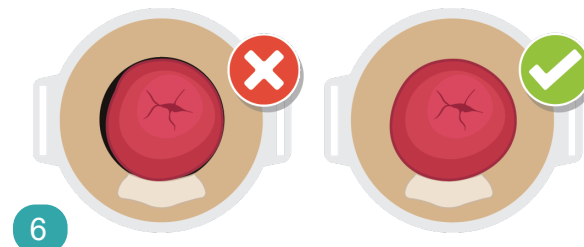
3 Posizionare le estremità dell'anello di protezione intorno allo stoma. Assicurarsi che le estremità si sovrappongano.



4a 4b Preparare l'apertura della sacca stoma secondo le istruzioni del produttore. Assicurarsi che il canale FLOWASSIST sia completamente all'interno dell'apertura della sacca. Quindi tirare la sacca monopezzo (Fig. 4a) o il sistema di sacche a due pezzi (Fig. 4b) il più possibile sotto il canale FLOWASSIST.



5 Applicare una leggera pressione sul sacchetto per ottenere un'adesione sicura.



6 Verificare che l'anello di protezione cutnea non sia visibile. In caso contrario, posizionare la borsa in modo che copra l'anello di protezione della pelle.



Video di istruzioni

Descrizione	Articolo n.	Dimens. dello stoma (mm)
Ostofom Flowassist anello di protezione cutnea S	OFA-S-BX10	15 - 23 mm
Ostofom Flowassist anello di protezione cutnea M	OFA-M-BX10	23 - 30 mm
Ostofom Flowassist anello di protezione cutnea L	OFA-L-BX10	30 - 40 mm

Distribuzione Svizzera



Mediq Suisse AG | Rosengartenstrasse 25 | 8608 Bubikon
Tel. 052 720 25 26 | info@mediqsuisse.ch | www.mediqsuisse.ch



www.ostoform.com