

STEPTY™

Pansement adhésif avec tampon compressif à action hémostatique

(Protection du pourtour de la plaie)

Stérilisé à l'oxyde d'éthylène

Fabriqué au Japon

STERILE EO Sterilized by E.O.G.

ⓧ Do not reuse ☹️ ☀️ ☂️ ⚡️



Excellente capacité hémostatique par compression dès le retrait des aiguilles

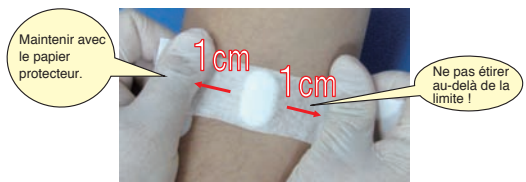
Dès le retrait de l'aiguille utilisée pour la prise de sang, ou pour une perfusion (grosses aiguilles de calibres 14 à 24), l'action hémostatique du pansement est optimale grâce à la capacité d'absorption du tampon de 6 mm d'épaisseur et à la capacité de compression du ruban non-tissé en uréthane pourvu d'une élasticité adaptée.

■ Spécifications

Numéro du produit	Dimensions		par boîte
	Ruban	Tampon	
No.80	39 mm × 80 mm	27 mm × 15 mm	50 pièces
No.80A	39 mm × 80 mm	27 mm × 15 mm	50 pièces

Mode d'emploi

ÉTAPE 1 Ne pas retirer complètement le papier protecteur. Appuyer la partie centrale du ruban adhésif sur la peau en étirant d'environ 1 cm (pour STEPTY P, 2 cm).



ÉTAPE 2 Dès que le papier protecteur a été retiré, ne pas appuyer sur le ruban mais le lisser pour le faire adhérer.



[Pointe] Si l'extrémité forme une pointe, la force se concentre et risque de provoquer une éruption cutanée.

Pansement compressif hygiénique.

Produit de qualité et simple d'utilisation, il simplifie le travail du personnel qui administre les traitements et prodigue les soins

Caractéristiques

Tampon

Tampon de 6 mm d'épaisseur doté d'un excellent pouvoir absorbant

- Forme oblongue longitudinale de 27 mm
- Couvre la brèche de la zone de ponction cutanée et du vaisseau sanguin et provoque le resserrement de la zone de ponction.
- Forme oblongue facilitant la stimulation de la peau.

Adhésifs

Tissu non-tissé en uréthane pourvu de propriétés d'élasticité et de souplesse exceptionnelles

- Le taux de récupération est supérieur à 90 %, démontrant par conséquent l'effet exceptionnel de l'immobilisation par pression.
- L'enveloppement du tampon par le ruban étiré depuis quatre directions empêche toute brèche du tampon.
- Adhésif acrylique hypoallergénique.

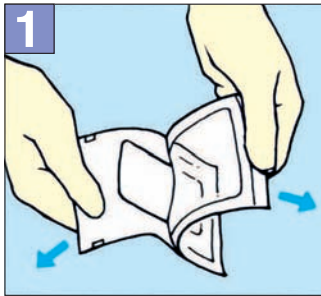
Papier protecteur (antiadhésif)

- Pour simplifier le retrait, la partie pliée du papier protecteur (antiadhésif) est agrandie.

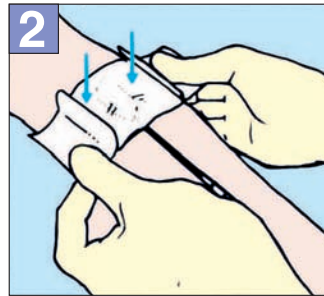
Application

- Centre de prélèvement de plasma : hémostase et pansement de la veine distale après un don du sang ou un prélèvement sanguin
- Hôpitaux, cliniques : hémostases et pansement de la veine distale après prélèvement sanguin, transfusion ou perfusion.

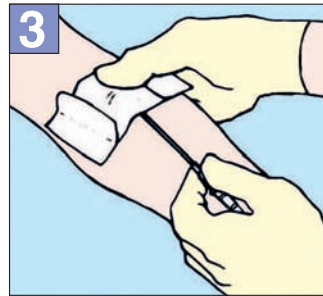
Exemple d'utilisation



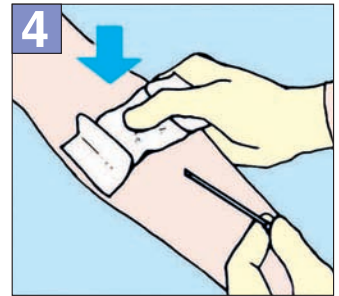
Ouvrir l'enveloppe stérilisée en suivant le sens des flèches et sortir le Stepty™



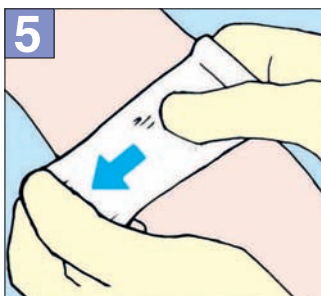
Juste avant de retirer l'aiguille ou le cathéter, aligner le tampon, dans sa longueur, sur le sens de la veine et placer le tampon de sorte que la zone de ponction de l'aiguille ou du cathéter se trouve au centre et le maintenir temporairement.



Retirer l'aiguille ou le cathéter tout en tenant légèrement le tampon avec le doigt.



Simultanément au retrait de l'aiguille ou du cathéter, appuyer plus fermement sur le tampon avec le pouce.



Consserver une pression relativement forte pour maintenir le tampon en place, puis étirer la bande adhésive sur environ 2 cm et appliquer fermement sur la peau.



Tout en veillant à ne pas déplacer le tampon, changer de pouce et maintenir la pression.



Consserver une forte pression pour maintenir le tampon en place et étirer l'autre partie adhésive sur environ 2 cm, puis appliquer fermement sur la peau.



L'application du Stepty™ est terminée. Le tampon est sécurisé comme s'il était emballé.

PRÉCAUTIONS À PRENDRE

- En cas d'infection clinique de la plaie pendant l'utilisation du produit, arrêter de l'utiliser et administrer le traitement approprié.
- En cas de développement de lésions cutanées (éruption cutanée, rougeur ou démangeaison) pendant l'utilisation du produit, arrêter de l'utiliser et administrer le traitement approprié.
- Toujours retirer l'aiguille avant de coller le produit afin d'éviter d'abîmer la peau ou les vaisseaux sanguins.
- Une utilisation prolongée des pansements compressifs entraîne des tensions excessives pouvant exercer des pressions sur la peau.
- Nous vous recommandons de retirer le produit dans les 2 heures environ afin d'éviter toute pression sur la peau.
- Vérifier que le saignement s'est arrêté après avoir retiré les pansements. Si la mise sous

pression est insuffisante, employer des méthodes appropriées telles que l'hémostase avec pression manuelle.

- Veiller à couvrir et à protéger la zone de ponction afin d'éviter toute infection après le retrait.
- Si le produit devient humide ou taché, ou si du sang ou des exsudats suintent sur le tampon, l'enlever et appliquer immédiatement un pansement neuf.
- Si l'emballage du produit est abîmé, déchiré ou devient humide pendant l'utilisation, éviter de l'utiliser.
- Le produit doit être utilisé dès que le sachet est ouvert.
- Retirer doucement le pansement dans le sens du poil afin d'éviter d'abîmer la peau.
- Pansement à utilisation unique.

Conservation du produit

- A conserver à température ambiante, à l'abri de l'eau, des températures excessives, de l'humidité et des rayons directs du soleil.