

STEPTY™ P

Pansement adhésif avec tampon astringent (Protection du pourtour de la plaie)

Fabriqué au Japon | **STERILE EO** | Sterilized by E.O.G.

ⓧ Do not reuse

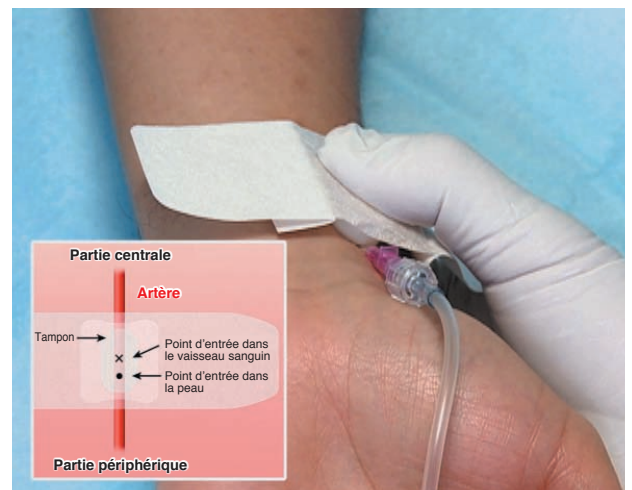


Excellente capacité hémostatique dès le retrait d'une aiguille à demeure, etc., au niveau de l'artère radiale et de l'artère dorsale du pied.

Capacité hémostatique efficace grâce au tampon en composite avec plaque sur tampon de 9 mm d'épaisseur et au ruban doté de propriétés d'étirement multidirectionnel efficaces protégeant la zone de ponction avec compression.

■ Spécifications

Numéro du produit	Dimensions			Par boîte
	Ruban	Tampon	Plaque	
No.120P	40 mm×120 mm	27 mm × 15 mm (épaisseur 9mm)	36 mm × 30 mm	30 pièces



Corrélation entre la longueur des rubans « STEPTY™P » et la pression exercée

La pression exercée par les rubans adhésifs non-tissés en uréthane augmente selon la longueur utilisée.

Environ 2 cm de ruban de chaque côté exercent un niveau de pression efficace (environ 100 mmHg), conservant environ 80 % de sa puissance d'origine après 1 heure d'utilisation.

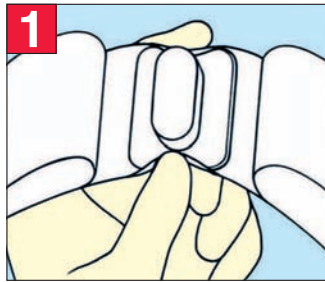
■ Caractéristiques

- Tampon qui comprime la peau en douceur et de manière efficace.
- Plaque dotée de propriétés de sécurité et de pression avancées.
- Ruban qui s'étire dans toutes les directions tout en conservant une forte pression.
- Étiquettes-temps adhésives pour éviter l'utilisation prolongée du produit.
- Accélération de la cicatrisation et simplification des soins infirmiers.
- Chaque pansement est stérilisé individuellement à l'oxyde d'éthylène avant d'être emballé.
- Utilisé pour les segments des artères, de calibre 14 à 24 (en moyenne)
- Multiples utilisations possibles de la protection des zones de ponction.
- Fabriqué au Japon pour une qualité fiable.

■ Application

- Hémostase ou pansement de l'artère radiale et de l'artère dorsale du pied suite à des ponctions effectuées pour mesurer la pression artérielle ou les gaz du sang.
- Exemples d'application sur l'artère radiale/Exemple d'application sur l'artère dorsale du pied

■ Mode d'emploi du produit



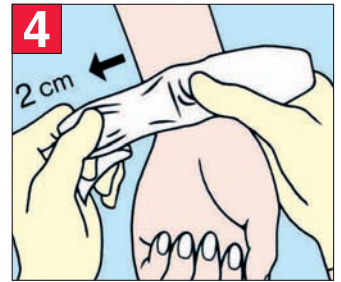
Sortir le « STEPTY™P », plier légèrement le ruban le long de la partie concave de la plaque centrale du bout des doigts, pour marquer la zone du tampon.



Placer le tampon de façon à couvrir la peau au point de ponction et au niveau du vaisseau sanguin. Retirer les aiguilles à demeure, etc., tout en appuyant sur la face supérieure (arrière) du tampon avec le pouce. Veiller à appliquer « STEPTY™P » seulement après avoir retiré les aiguilles métalliques.



Appuyer fermement sur la face supérieure (arrière) du tampon avec le pouce de soutien après avoir enlevé l'aiguille, et retirer partiellement le papier protecteur côté cubitus.



Appuyer fermement sur le tampon avec le pouce pendant le retrait de l'aiguille ou du cathéter.



Appuyer fermement sur le tampon pendant que vous étirez le ruban adhésif sur environ 2 cm ; et le coller sur la peau.



Veiller à ne pas déplacer le tampon lorsque vous changez de pouce pour exercer la pression, puis continuer à appuyer fermement.



Conserver une forte pression lors du retrait partiel de l'autre papier protecteur, étirer le ruban sur environ 2 cm et le coller sur la peau. Ensuite, retirer le papier protecteur restant et coller le ruban.



Noter l'heure d'application du pansement sur l'étiquette, puis la coller sur la face supérieure (arrière) du tampon. Le saignement s'arrête en général dans les 60 minutes après l'application de « STEPTY™P », selon les individus.

■ PRÉCAUTIONS À PRENDRE Pansement à usage unique

- En cas d'infection clinique de la plaie pendant l'utilisation du produit, arrêter de l'utiliser et administrer le traitement approprié.
- En cas de développement de lésions cutanées (éruption cutanée, rougeur ou démangeaison) pendant l'utilisation du produit, arrêter de l'utiliser et administrer le traitement approprié.
- Toujours retirer l'aiguille avant de coller le produit afin d'éviter d'abîmer la peau ou les vaisseaux sanguins.
- Une utilisation prolongée des pansements compressifs entraîne des tensions excessives pouvant exercer des pressions sur la peau.
- Nous vous recommandons de retirer le produit dans les 2 heures environ afin d'éviter toute pression sur la peau.
- Le produit doit toujours être retiré par un médecin ou une infirmière après utilisation.
- Lors du retrait des bandes, garder la zone de ponction et le patient au repos et en observation

- pendant quelques minutes pour s'assurer que le saignement s'est totalement arrêté.
- Si la mise sous pression est insuffisante, employer des méthodes appropriées telles que l'hémostase avec pression manuelle.
- Veiller à couvrir et à protéger la zone de ponction afin d'éviter toute infection après le retrait. Si le produit devient humide ou taché, ou si du sang ou des exsudats suintent sur le tampon, l'enlever et appliquer immédiatement un pansement neuf.
- Si l'emballage du produit est abîmé, déchiré ou devient humide pendant l'utilisation, éviter de l'utiliser.
- Le produit doit être utilisé dès que le sachet est ouvert.
- Retirer doucement le pansement dans le sens du poil afin d'éviter d'abîmer la peau.
- **Conservation du produit**
- À conserver à température ambiante, à l'abri de l'eau, des températures excessives, de l'humidité et des rayons directs du soleil.

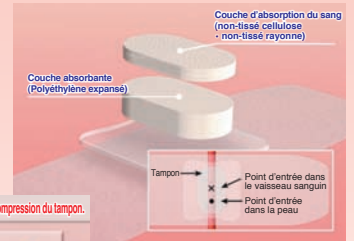
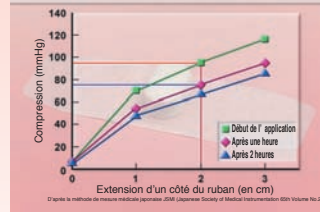
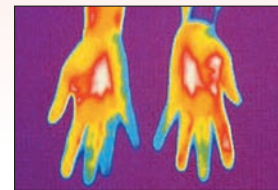


Schéma sur la corrélation entre l'extension du ruban et la compression du tampon.



Thermographe des paumes avec « STEPTY™P »



Comparaison des paumes après l'application de « STEPTY™P » pendant 2 heures et sans utilisation du produit. Aucune différence de température à la surface de la peau, indiquant qu'il n'y a aucune réduction du débit sanguin.